A close-up photograph of the front wheel and suspension of a red tractor. The image shows the complex mechanical components, including the axle, suspension arms, and the large, heavy-duty tire. The tire has the brand name 'MASHIN' embossed on it. The tractor's body is painted a vibrant red. The background is slightly blurred, showing what appears to be an outdoor setting with a building.

Прокачайте ваш КИРОВЕЦ К7М шинами
МИШЛЕН МАСНХВІВ 710/70R38

**Современный мощный трактор
должен быть оборудован
современными, качественными и
долговечными шинами**

Какую шину выбрать: базовую или
MICHELIN MACHXВІВ 710/70R38?

MICHELIN MACHXВІВ

**ДЛЯ МОЦНЫХ ТРАКТОРОВ –
БОЛЕЕ 200 Л.С.**

РАДИАЛЬНАЯ БЕСКАМЕРНАЯ ШИНА
СЪЕЗДОХОЗЯЙСТВЕННЫХ
ТРАКТОРОВ БОЛЬШОЙ
МОЩНОСТИ



Выбор шин MICHELIN меняет ваш трактор

- Экономия на топливе до **930 тыс. руб.** за 5 лет. эксплуатации
- Срок службы шин MICHELIN MACHXBIB 710/70R38 **более 5 лет** (как два комплекта базовых шин)
- Меньше уплотнение почвы – **выше урожайность**
- Гарантия по качеству 5 лет, Мишлен принимает рекламации в течение **10 лет с момента изготовления**
- Цена комплекта шин с завода **в два раза ниже, чем по рынку**
- Дополнительные инвестиции в шины МИШЛЕН в размере 587 тыс. руб. **окупятся уже при замене первого комплекта базовых шин**

MICHELIN MACHXBIB

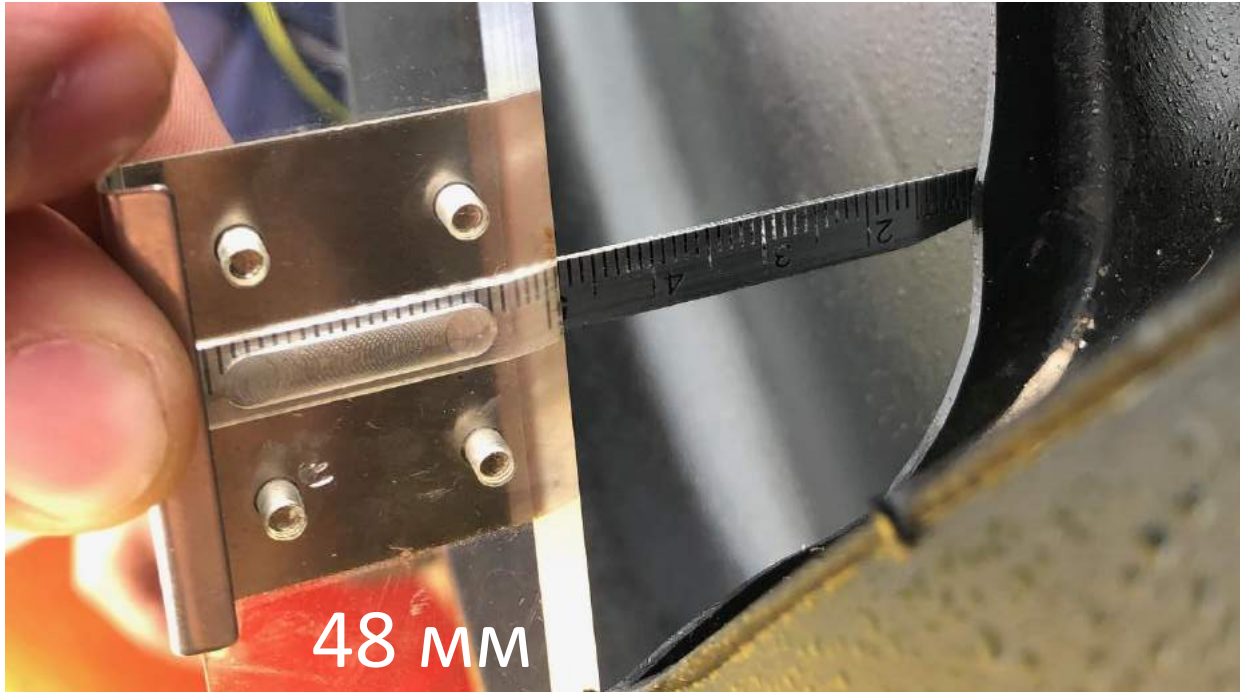
**ДЛЯ МОЩНЫХ ТРАКТОРОВ –
БОЛЕЕ 200 Л.С.**

РАДИАЛЬНАЯ БЕСКАМЕРНАЯ ШИНА
СЪЕЗДОСКОХОЗЯЙСТВЕННЫХ
ТРАКТОРОВ БОЛЬШОЙ
МОЩНОСТИ

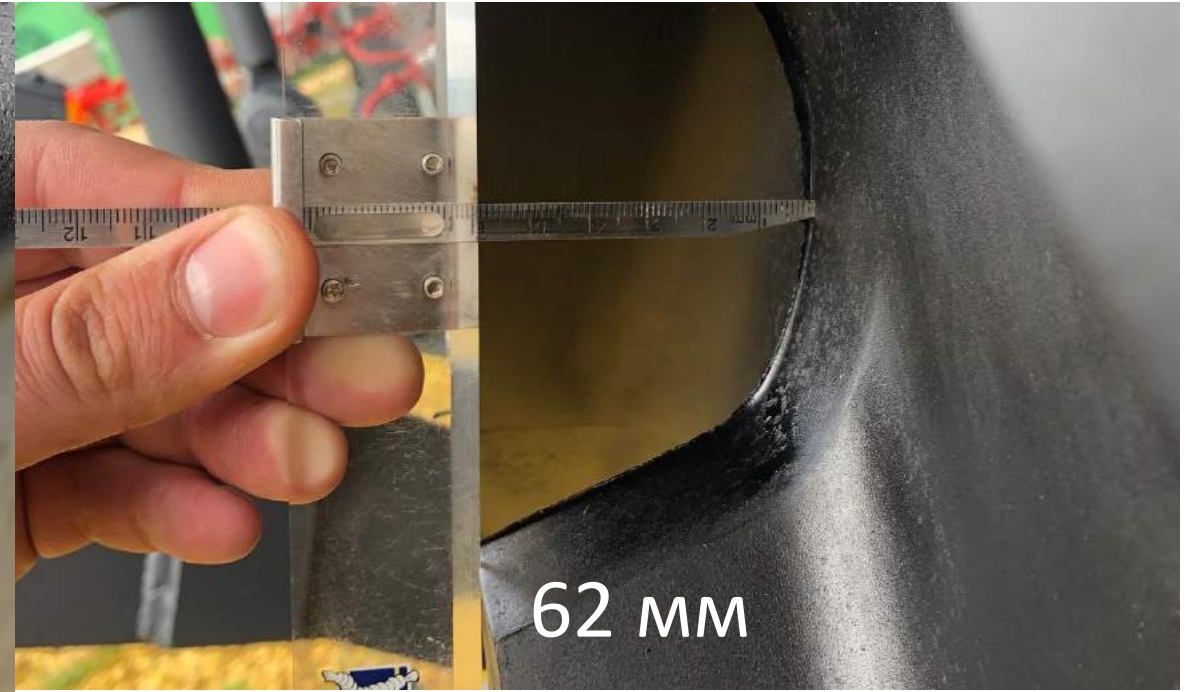


Шины MICHELIN MACHXВІВ более долговечны и работают без пробуксовок

Базовые шины



МИШЛЕН MACHXВІВ 710/70R38



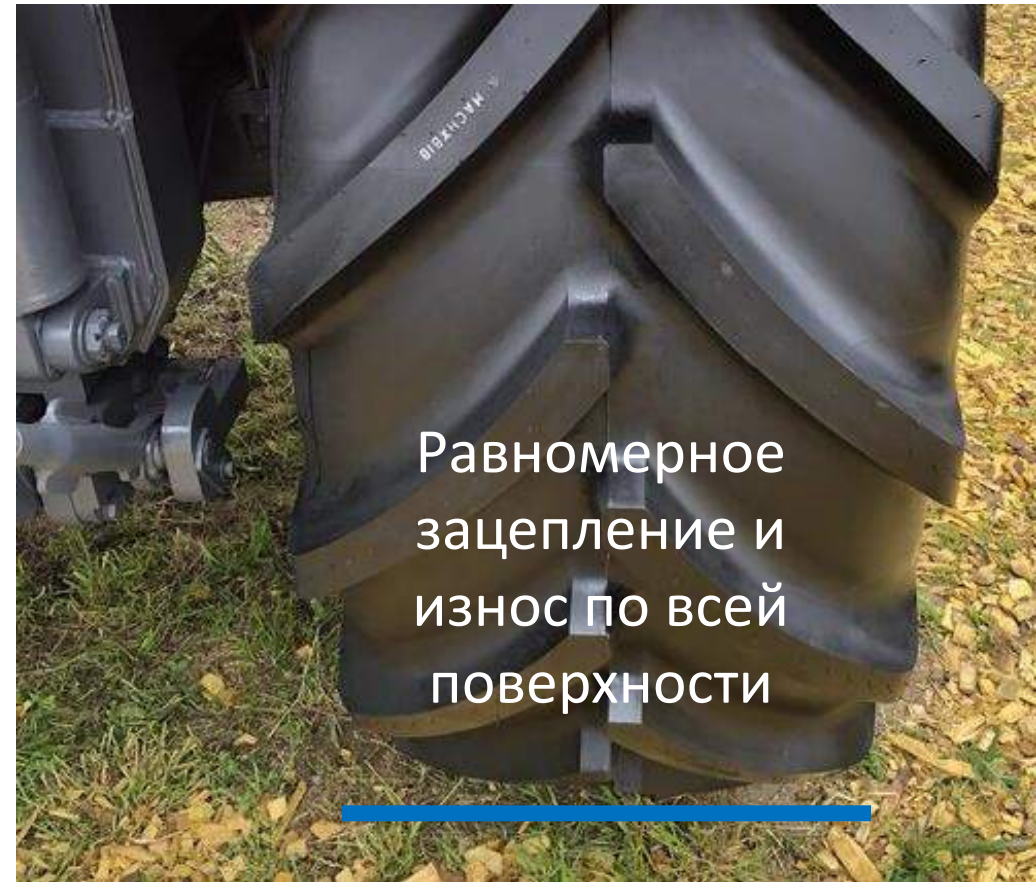
Грунтозацепы шины MICHELIN MACHXВІВ 710/70R38 выше на 29%, чем у базовых шин → дольше срок эксплуатации при работе на твёрдом покрытии и лучше сцепление с рыхлой или влажной почвой при работе в поле

Шины MICHELIN MACHVIB более долговечны и работают без пробуксовок

Базовые шины



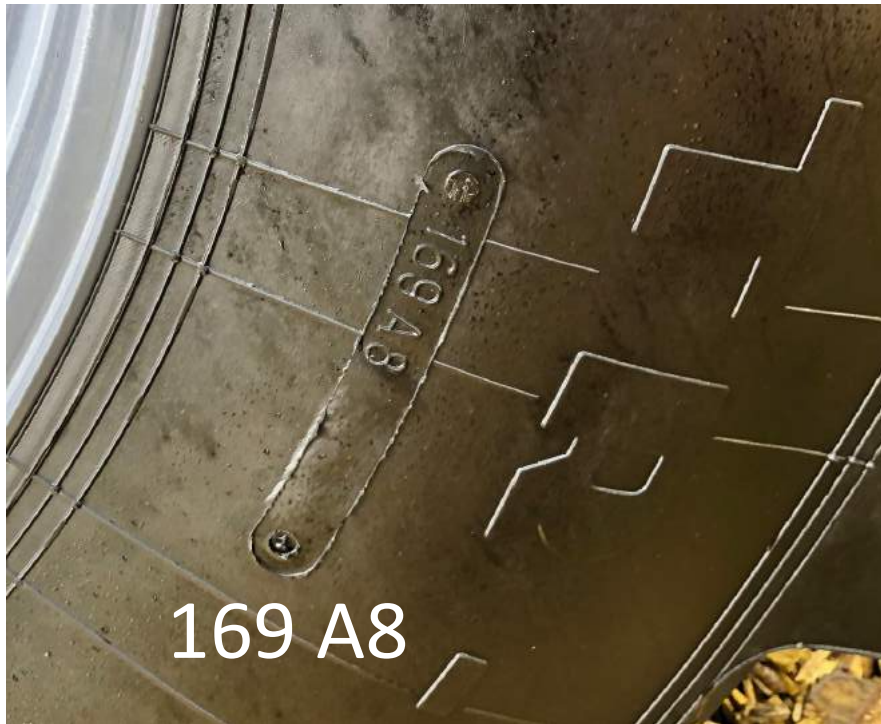
МИШЛЕН MACHVIB 710/70R38



У шины MICHELIN MACHVIB 710/70R38 более плоская поверхность контакта с дорогой или почвой – более равномерный износ протектора, лучше передача тягового усилия

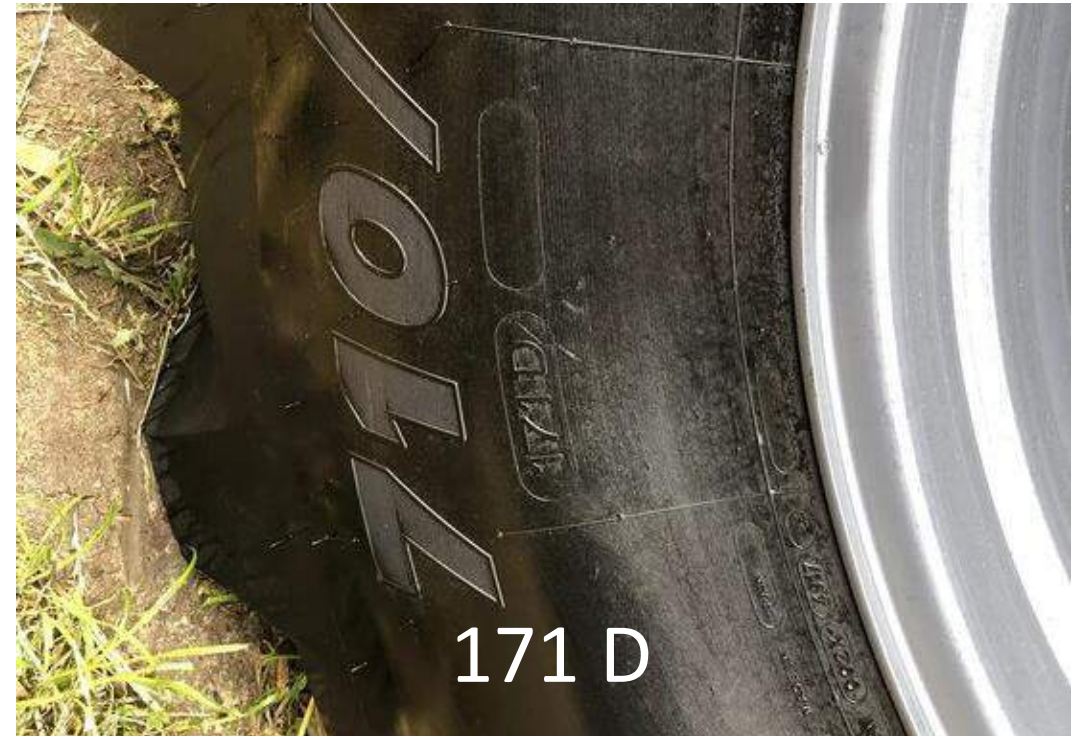
Каркас MICHELIN MACHVIB прочнее – выше индекс грузоподъёмности и скорости

Базовые шины



5800 кг на 40 км/ч

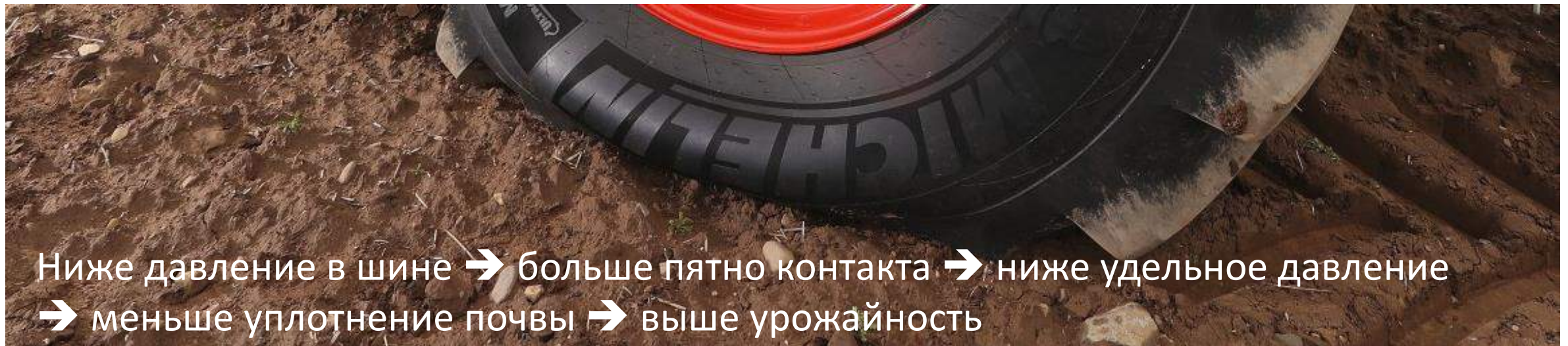
МИШЛЕН MACHVIB 710/70R38



6150 кг на 65 км/ч

6735 кг на 40 км/ч (+ тонна на шину)

У шины MICHELIN MACHXVIV больше площадь пятна контакта – меньше уплотнение почвы



Ниже давление в шине → больше пятно контакта → ниже удельное давление
→ меньше уплотнение почвы → выше урожайность

Масса трактора КИРОВЕЦ К7М 16 – 17 тонн или 4 – 4,25 тонны на каждую шину – шина может работать в поле на тракторе с давлением в **1 Бар** на скорости до 30 км/час образуя значительно большее пятно контакта

MICHELIN МАСХВІВ – быстрее выполнение полевых работ и экономия топлива

Больше длина контакта с почвой и больше грунтозацепов в зацеплении – работа без пробуксовок

Площадь и длина контакта с номинальным давлением



Площадь и длина контакта с пониженным давлением 1 Бар



Трактор на шинах МАСНХВІВ – работа без пробуксовок с тяжелым оборудованием – экономия 5% топлива

- Расход топлива трактора КИРОВЕЦ К7М со стандартными шинами 50 – 60 л/час
- Шины МАСНХВІВ позволяют экономить до 2,75 л/час*
- При средней наработке трактора 1500 м.- часов / год экономия 4125 л / год или до 186 тыс. руб.
- Экономия за 5 лет эксплуатации шин МАСНХВІВ до 930 т руб. в ценах июля 2019 г



* внутренние тесты Мишлен

Клиенты подтверждают, что шины MICHELIN MACHXBIB служат более 5 лет (10 тыс. м.-часов)

Август 2012 г.

ЗАО Зерносовхоз «Кушевский»
Ст. Первомайская, Краснодарский край

Александр Снимшикову,
ООО «Мишлен русская компания по производству шин»
125445 г. Москва, ул. Смольная, 24Д, бизнес-центр «Меридиан»
Россия

Уважаемый Александр,

ЗАО Зерносовхоз «Кушевский» является хозяйством широкого профиля общей площадью порядка 10 тысяч гектар, на которых выращивается весь спектр культур, в первую очередь зерновые, а также кукуруза, подсолнечник и сахарная свёкла.

На тракторе New Holland на передней оси используются шины 600/70 R 30 Michelin Machxbib (в одинарной ошиновке), на задней оси 710/70R42 Michelin XM28 (в одинарной ошиновке), поставленные в оригинальной комплектации. Нарботка 11 000 м.ч.

Средняя остаточная глубина протектора:
Michelin Machxbib 600/70 R 30 – 11 мм.
Michelin XM28 710/70 R 42 – 29 мм.

В процессе эксплуатации шины Мишлен доказали свою надежность и долговечность, что позволяет нам планировать и дальше использовать в нашем хозяйстве сельскохозяйственные шины марки Мишлен, а также рекомендовать для данного вида техники.

С Уважением,
Гайворонский Василий Викторович
т. +79054057243

Август 2014

ТОО «СБИ-Агро-Ташкентка»
с.Ташкентка, Кызылжарский район,
Северо-Казахстанская область
Тел. +77773123475

Крентовскому Сергею
ООО «Мишлен русская компания по производству шин»
125445 г. Москва, ул. Смольная 24 д, БЦ «Меридиан»

Настоящим письмом сообщаем, что ТОО «СБИ-Агро-Ташкентка» является хозяйством широкого профиля общей площадью порядка 15 000 гектар, основное направление – животноводство, выращивание картофеля, зерновых и кормовых культур.

В нашей организации используется трактор CLAAS Xerion 3 800 (2010 г.в.) для проведения различных работ, оснащенный шинами MICHELIN MACHXBIB 800/70R38

Нарботка транспортного средства в настоящее время составляет 4123 моточаса, средняя ОГП шин установленных на транспортном средстве – 42 мм. Используемые шины были установлены заводом производителем транспортного средства.

При неизменных условиях эксплуатации расчетный ресурс наработки шин на транспортном средстве составит более 10 000 моточасов.

Наша организация планирует и дальше использовать шины марки MICHELIN, а также рекомендовать их для подобного вида техники.

С Уважением,
Инженер – механик
ТОО «СБИ-Агро-Ташкентка»
Якубовский Евгений Владимирович



ООО «КУРСОР»

Юридический адрес: 391734, Рязанская область, Михайловский район, пос. цент.
Фактический адрес: 391730, Рязанская область, Михайловский район, Село Гри
ул. Центральная д.84
Факс. (4912) 42-90-20
ИНН 6215023400, КПП 620801001, ОКПО 60209893, ОГРН 1096215000947
Исх. № 2015г.

Р/С 40702810858030000223
К/С 30101810900000000793
БИК046126793
Рязанский РФ ОАО «Россельхозбанк»

Фетисову Михаилу,

ООО «Мишлен русская компания по производству шин»
125445, г.Москва, ул.Смольная, 24Д, бизнес-центр «Меридиан»

Уважаемый Михаил.

ООО «Курсор» является хозяйством широкого профиля, основные направления: животноводство и выращивание зерновых культур.

В нашей организации используется трактор John Deere 8430 2006 г.в. гос. номер для работы в поле и транспортировочных работ(дороги общего пользования: асфальт, бетон)

на шинах Michelin в конфигурации:

Передние шины – сняты с эксплуатации без фиксации,

Задние шины – Michelin 650/85R38 MachXBib 173A8

Шины установлены производителем транспортного средства.

Данные шины показали следующие результаты:

Нарботка транспортного средства составляет 12983 моточасов;

средняя ОГП шин, установленных на задней оси, - 27 мм.

Шины находятся в эксплуатации.

Наша организация планирует и дальше использовать шины марки Мишлен/Клебер,

а также рекомендовать их для подобного вида техники.

С Уважением,
Кудяков Юрий Алексеевич
Старший механик ООО «Курсор»



Гарантия по качеству на шины МИШЛЕН МАСНХВІВ – 5 ЛЕТ

ООО «Мишлен»
принимает
рекламации на
шины в течение 10
лет с момента
изготовления



Шины МИШЛЕН МАСНХВІВ позволят максимально использовать весь потенциал трактора КИРОВЕЦ

Телефон горячей линии ООО
«МИШЛЕН»:
8 (800) 700-22-08
08:00 – 20:00 (по Мск. Времени)